

Performances

Capacité de levage maximum	4.000 kg
Capacité à hauteur maximum	4.000 kg
Portée maximum	9,20 m
Capacité à portée maximale	1.300 kg
Hauteur de levage	13,00 m
Portée à hauteur maximale	1,85 m
Force de cavage avec godet standard	70 kN
Force de remorquage	5.000 kg
Angle de débâtement des outils	142°

Dimensions

A. Hauteur repliée	2,45 m
B. Largeur hors-tout	2,38 m
C. Largeur de la cabine	0,89 m
D. Largeur de la voie	1,92 m
E. Empattement	2,85 m
F. Longueur à partir des roues avant	4,60 m
G. Longueur à partir des fourches	6,00 m
H. Garde au sol	0,42 m
I. Rayon de braquage aux pneus	3,80 m
J. Rayon de braquage aux fourches	5,35 m
Poids brut	11.800 kg

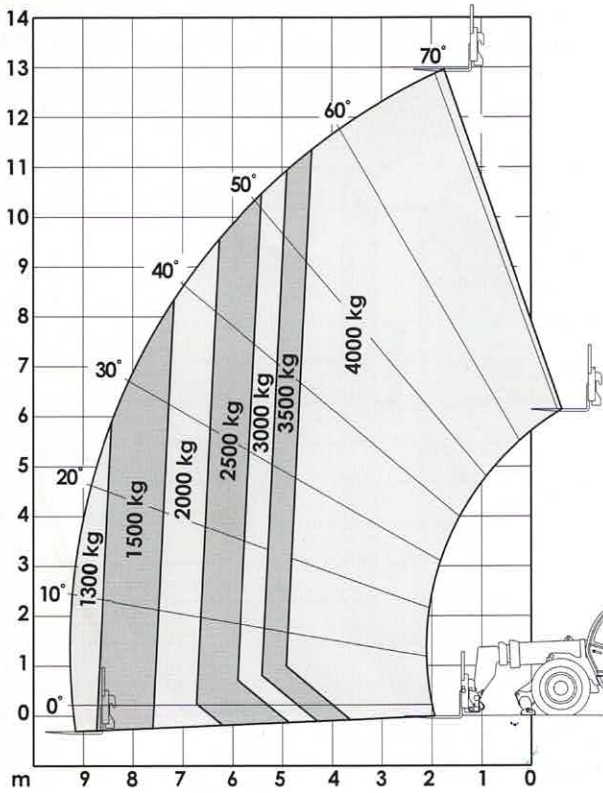
Moteur & Transmission

Moteur Turbo Diesel Teir III- Perkins Modèle 1104D-44T à refroidissement par eau	74.5 kW à 2200 tr/min (102CV)
Vitesse de déplacement – en 1 ère	5 km/h
Vitesse de déplacement – en 2 ème	10 km/h
Vitesse de déplacement – en 3 ème	25 km/h
Vitesse de déplacement – en 4 ème	35 km/h
Transmission	Powershift
Translation	4 x 4
Nombre de vitesses (avant/arrière)	4 / 3
Pente franchissable	45%
Direction	2 roues directrices, 4 roues directrices, marche en crabe
Freins	Multi-disques à bain d'huile
Système Hydraulique	Load Sending 132 L/min
Capacité réservoir gasoil	120 L
Huile moteur	7,9 L
Liquide refroidissement	19,7 L
Réservoir hydraulique	160 L
Pneus	405/70-24

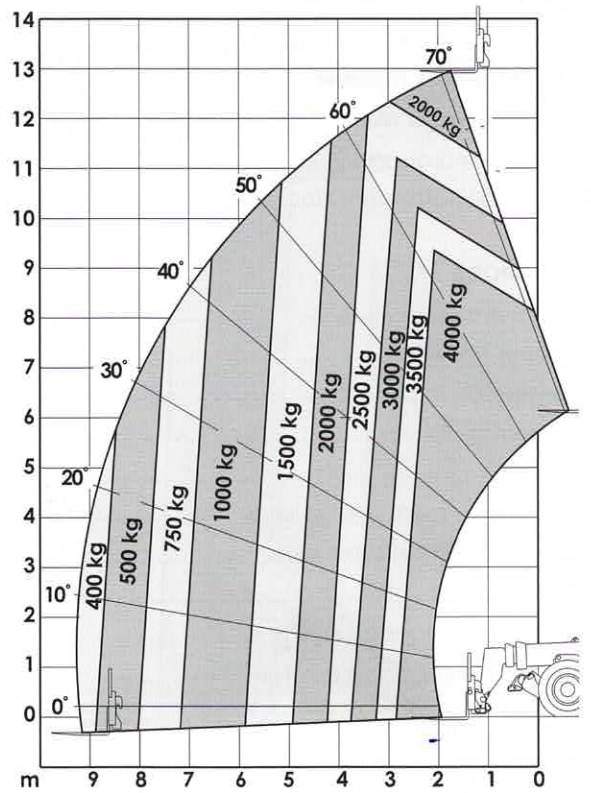
Le poids total peut varier en fonction des réglementations en vigueur dans le pays d'utilisation ou par l'adjonction d'équipements optionnels. Les spécifications peuvent varier en fonction des réglementations en vigueur dans le pays d'utilisation ou par l'adjonction d'équipements optionnels.



JLG MODELE 4013PS



JLG MODELE 4013PS



Système de mise à niveau du châssis activé.
 Conforme à la norme EN1459-Annexe B

