

- Capacité de levage maximum de 3,000 kg (Modèle 307) et 2,600 kg (Modèles 266/266 Lo Pro)
- Hauteur de levage jusqu'à 6.9 m (Modèle 307) et 5.8 m (Modèles 266/266 Lo Pro)
- Cabine ergonomique avec une grande visibilité
- Indicateur de charge lumineux et sonore
- Transmission hydrostatique
- Quatre roues motrices pour une capacité de franchissement de pente de 45 %
- Fonction quatre roues motrices 3 modes de braquage
- Manipulateur électronique, entièrement proportionnel
- Système d'attache Quick Switch™ pour un changement efficace des accessoires



Le manipulateur JLG regroupe toutes les commandes et permet des mouvements rapides, et progressifs de la flèche et l'utilisation d'une prise hydraulique en bout de flèche.

Le boîtier de commandes entièrement programmable permet une plus grande productivité.



Appréciez le confort de la cabine JLG avec ses commandes d'une grande simplicité. Toutes nos cabines sont équipées du chauffage et du dégivrage, l'air conditionné étant une option.



Le moteur Deutz Turbo développe un couple élevé offrant d'excellentes performances sur terrain accidenté et sur route. La transmission hydrostatique fonctionnelle et souple, les essieux avec différentiel à glissement limité assurent une traction efficace. Le système hydraulique à débit élevé génère des manœuvres rapides de la flèche.

**Performance**

|                                     |          |          |          |
|-------------------------------------|----------|----------|----------|
| Capacité de levage maximale         | 2,600 kg | 2,600 kg | 3,000 kg |
| Capacité à hauteur maximale         | 2,200 kg | 2,200 kg | 2,600 kg |
| Déport avant maximum                | 3.16 m   | 3.16 m   | 3.90 m   |
| Charge en déport avant maximum      | 1,000 kg | 1,000 kg | 1,350 kg |
| Hauteur de levage                   | 5.80 m   | 5.80 m   | 6.90 m   |
| Portée à hauteur maximale           | 0.80 m   | 0.80 m   | 0.90 m   |
| Force de cavage avec godet standard | 34.8 kN  | 34.8 kN  | 55 kN    |
| Capacité de remorquage              | 5,000 kg | 5,000 kg | 5,000 kg |
| Rotation du chariot                 | 140°     | 140°     | 140°     |

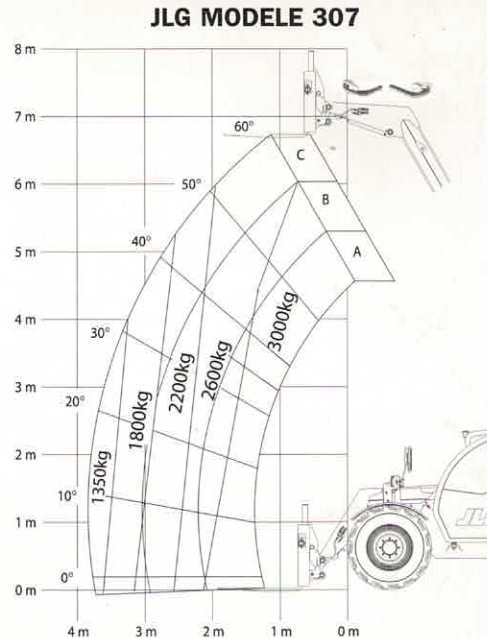
**Dimensions**

|  |          |          |          |
|--|----------|----------|----------|
| A. Hauteur hors-tout                       | 2.00 m   | 2.18 m   | 2.35 m   |
| B. Largeur hors-tout                       | 2.04 m   | 2.04 m   | 2.30 m   |
| C. Largeur de la cabine                    | 0.89 m   | 0.89 m   | 0.89 m   |
| D. Largeur de la voie                      | 1.64 m   | 1.64 m   | 1.89 m   |
| E. Empattement                             | 2.69 m   | 2.69 m   | 2.90 m   |
| F. Longueur à partir des roues avant       | 3.80 m   | 3.80 m   | 4.14 m   |
| G. Longueur à partir des du tablier        | 4.40 m   | 4.40 m   | 4.92 m   |
| H. Garde au sol                            | 0.34 m   | 0.44 m   | 0.46 m   |
| I. Rayon de braquage aux pneus             | 3.90 m   | 3.90 m   | 4.40 m   |
| J. Rayon de braquage aux fourches          | 5.10 m   | 5.10 m   | 5.40 m   |
| Poids brut du véhicule (avec les fourches) | 6,300 kg | 6,300 kg | 7,500 kg |

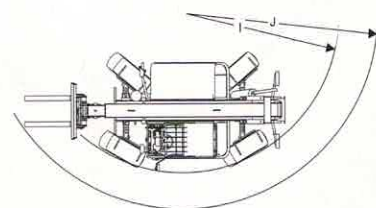
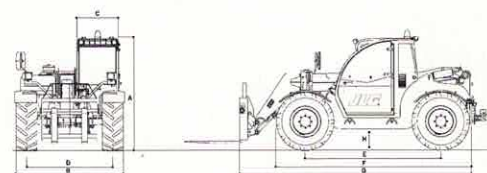
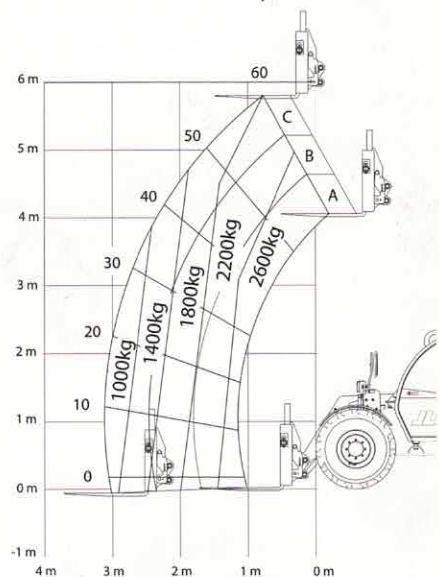
**Moteur & Transmission**

|  |  |               |               |
|--|--|---------------|---------------|
| Moteur Diesel - Deutz Modèle 2012 à 2200 tr/mn | 74.9 kW  | 74.9 kW       | 74.9 kW       |
| Vitesse de déplacement - en 1 ère              | 10 km/h  | 10 km/h       | 6.5 km/h      |
| Vitesse de déplacement - en 2 ème              | 32 km/h  | 32 km/h       | 32 km/h       |
| Transmission                                   | Hydrostatique                                  | Hydrostatique | Hydrostatique |
| Translaton                                     | 4 x 4 x 4                                      | 4 x 4 x 4     | 4 x 4 x 4     |
| Nombre de vitesses (avant/arrière)             | 2/2  | 2/2           | 2/2           |
| Pente franchissable                            | 45%  | 45%           | 45%           |
| Direction                                      | 4 roues directrices/roue avant/marche en crabe |               |               |
| Freins   | Multi disques a bain de huile                  |               |               |
| Système Hydraulique                            | 94 L/min @ 2400 tr/mn                          |               |               |
| Capacité de réservoir gasoil                   | 91 L   | 91 L          | 105 L         |
| Huile moteur                                   | 10 L   | 10 L          | 10 L          |
| Liquide de refroidissement                     | 15 L   | 15 L          | 15 L          |
| Réservoir hydraulique                          | 64 L   | 64 L          | 87 L          |
| Pneus  | 405/70 - 20                                    | 405/70 - 20   | 405/70 - 20   |
| Pneus (en option)                              | 405/70 - 24                                    | 405/70 - 24   | 405/70 - 24   |
| Pneus (en option)                              | -  | -             | 17.5 - 24     |

JLG effectue constamment des travaux de recherche et de développement pour améliorer ses produits et se réserve le droit de faire des modifications sans préavis. Toutes les données fournies dans ce document sont indicatives. Certaines options ou certains dispositifs nationaux peuvent augmenter le poids. Les spécifications peuvent varier selon les pays et les équipements en option ajoutés.



**JLG MODELES 266/266 Lo Pro**



**JLG France**  
 ZI de Fauillet  
 F47400 Tonneins, France  
 Tel: +33 (0) 553 88 31 70  
 Fax: +33 (0) 553 88 31 79



[www.jlg.com](http://www.jlg.com)