

DIECI



ZEUS GD

40.7 | 38.8 | 38.10 | 35.11 | 40.13



dieci.com

PERFORMANCES

Modèle machine	ZEUS 38.8 - GD
Capacité maximale	3800 kg (8378 lb)
Hauteur maxi de levage	7,6 m (24,9 ft)
Extension maxi horizontale	4,4 m (14,4 ft)
Angle d'oscillation des fourches	146°
Force d'arrachement	5700 daN (12814 lbf)
Force de traction	9870 daN (22189 lbf)
Pente maximum surmontable	45%
Poids à vide	8300 kg (18298 lb)
Vitesse maximale (pour roues au diamètre maxi autorisé)	30 km/h (18,6 mph)

BRAS

Modèle machine	ZEUS 38.8 - GD
Levage	8,3 s
Descente	6,0 s
Sortie	6,8 s
Rentrée	5,1 s
Inclinaison avant	4,6 s
Inclinaison arrière	2,6 s

MOTEUR

Modèle machine	ZEUS 38.8 - GD
Marque	Kubota
Puissance nominale	55,4 kW (74 HP)
@tr/min	2600 rpm
Fonctionnement	4 temps
Injection	Électronique, Common Rail
Nombre et disposition des cylindres	4, verticaux en ligne
Cylindrée	3331 cm ³ (203 in ³)
Consommation	231 g/kWh (380 lb/Hp h)
Normes anti-pollution	Stage V/Tier 4f
Traitement gaz d'échappement	DOC+DPF
Système de refroidissement	Liquide
Aspiration	Turbo compresseur aftercooler

PONTS DIFFÉRENTIELS

Modèle machine	ZEUS 38.8 - GD
Type d'essieux	2 directeurs, avec 4 réducteurs épicycloïdaux
Types de braquage	4 roues / transversal / 2 roues
Essieu AV	Rigide (nivellement OPT.)
Essieu AR	Oscillant
Freinage de service	À bain d'huile avec servofrein sur essieu AV, avec système hydraulique double
Frein de stationnement	À actionnement négatif et commande électronique

INSTALLATION HYDRAULIQUE

Modèle machine	ZEUS 38.8 - GD
Type de pompe hydraulique	1 pompe LS à pistons pour direction assistée et actionnements du bras. 1 pompe à engrenages pour Fan Drive.
Débit pompe hydraulique	127 L/min (33,5 gal/min)
Pression maxi de service	26,0 MPa (3771 psi)
Commande distributeur	Joystick 4en1 proportionnel avec FNR
Pieds stabilisateurs	Non

RAVITAILLEMENTS

Modèle machine	ZEUS 38.8 - GD
Installation hydraulique (total)	140,0 L (36,98 gal)
Réservoir gasoil	175 L (46,23 gal)

TRANSMISSION

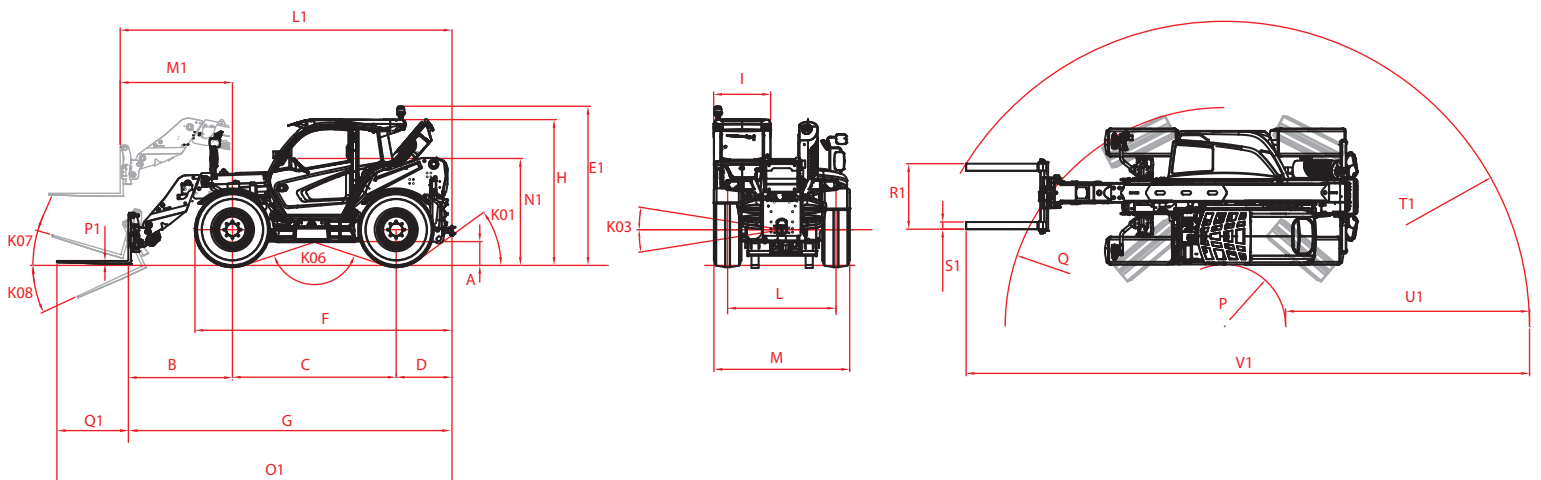
Modèle machine	ZEUS 38.8 - GD
Type de transmission	Hydrostatique avec pompe à débit variable et fonction ECO
Moteur hydraulique	Hydrostatique à variation automatique continue
Inversion	À contrôle électronique actionnable avec machine en marche
Inching	À pédale électronique pour déplacement contrôlé

PNEUMATIQUES

Modèle machine	ZEUS 38.8 - GD
Pneumatiques standard	400/70-24" (16/70-24)"
Pneumatiques en option	18-22,5";445/65 (18 R22,5)

DIMENSIONS

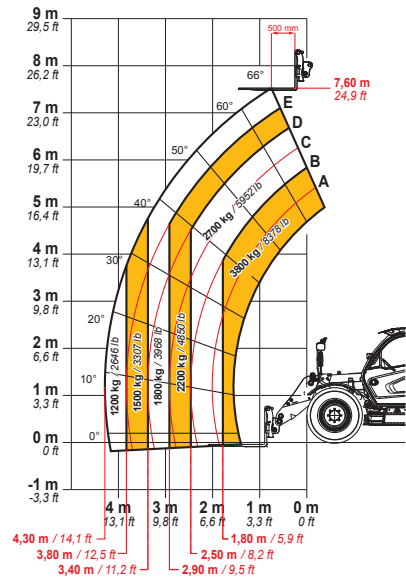
Modèle machine	ZEUS 38.8 - GD
A	360 mm (14,2 in)
B	1748 mm (68,8 in)
C	2750 mm (108,3 in)
D	937 mm (36,9 in)
E1	2860 mm (112,6 in)
F	4276 mm (168,3 in)
G	5435 mm (214 in)
H	2410 mm (94,9 in)
I	960 mm (37,8 in)
K01	31°
K03	9°
K06	150°
K07	16°
K08	131°
L	1870 mm (73,6 in)
L1	5572 mm (219,4 in)
M	2290 mm (90,2 in)
M1	1885 mm (74,2 in)
N1	1755 mm (69,1 in)
O1	6635 mm (261,2 in)
P	1030 mm (40,6 in)
Q	3665 mm (144,3 in)
R1	1100 mm (43,3 in)
S1	120 mm (4,7 in)
T1	5127 mm (201,9 in)
U1	4097 mm (161,3 in)
V1	9463 mm (372,6 in)
P1	45 mm (1,8 in)
Q1	1200 mm (47,2 in)



MAX
3800 kg / 8378 lb



DOC10000836



EN1459

38.8