



Positionner la remorque à une distance raisonnable du bâtiment en fonction de la hauteur souhaitée !!

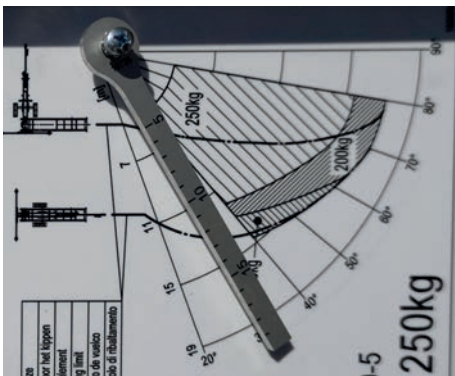
1. Déployer les 4 béquilles, la roue jockey et stabiliser l'élévateur.



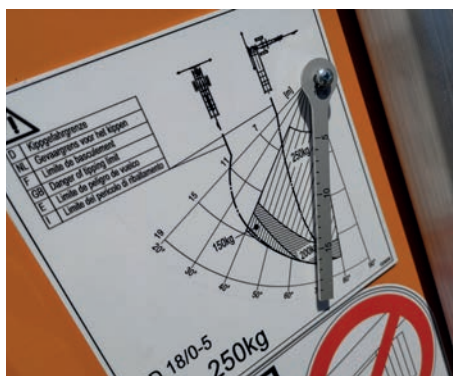
2. S'assurer que l'arrêt d'urgence n'est pas enfoncé et démarrer le moteur à l'aide de la clé (arrivée essence et choke).



3. Incliner le mat à +/- 30° (niveau indicateur). Descendre légèrement le panier et décrocher le câble de sécurité.



4. Descendre le panier au plus bas et redresser le mat à +/- 70° et le faire pivoter ensuite.



5. Étendre le mat à la hauteur désirée et le descendre contre le bâtiment.



Pour éventuellement ajuster le mât et pour le replier, déverrouiller la sécurité sur le côté gauche du bras.

ATTENTION

Le mât doit toujours être posé à plat (2 roues contre le bâtiment) au risque de bloquer le panier



6. Lever le panier au-dessus de l'allonge en aluminium.



7. Descendre l'allonge du mât au niveau du sol (attention aux feux) et puis le panier (attention au feux).

8. Le système est prêt à être utilisé. Pour déverrouiller les ridelles du panier, tirer sur le câble de sécurité.



Pour le repli du mât, réaliser les opérations dans le sens inverse.

!!! Charge maximale = 250 kg !!!